



ICB-73M2712MWA

ID d'article: 218304

Caméra réseau 1/2,8", 2048x1536, jour&nuit, D-WDR, 2,7-12 mm, infrarouge, IP67

1/2,8" Sony STARVIS CMOS	Objectif motorisé 2,7 ~ 12 mm
Résolution max. 2048x1536	Ajustez la focale pour un réglage facile de l'objectif
Configuration initiale via WLAN avec dongle en option	Est indépendante du browser (IE, Safari, Firefox, Chrome)
Boîte de connexion intégrée avec carte de circuit imprimé	Responsive Web Design, Zero configuration
Câblage simple et rangé	Vidéo streaming simultané (H.264/MJPEG)
Alarme de sabotage déclenchée lors de l'ouverture de la boîte de connexion	VerticalView 90°/270°, HTML5 Lecture

Spécifications

Caméra:	
Type de caméra	Bullet
Dimension du capteur	1/2,8"
Standard résolution	3 Megapixel
Capteur	CMOS, Sony STARVIS, Sensor IMX124
Système	True Day&Night
Sensibilité à la lumière	0,15 Lux, par F1,4, 40IRE
Low speed shutter	oui, automatique
Obturbateur manuel électronique (MES)	1/25 ~ 1/10000sec.
Obturbateur électronique automatique (ESC)	1/25 ~ 1/10.000sec.
Wide Dynamic Range (WDR)	D-WDR
Fonction "Flickerless"	oui
Correction de contre-jour	BLC, HLC
Commutation jour/nuit	automatique, jour, nuit, externe (capteur)
Filtre IR	commutable
Balance des blancs	Mode ATW intérieur, Mode ATW extérieur, automatique, manuelle, Lumière fluorescente, Ampoule électrique, Flammes, Ombre, Ciel dégagé
Rapport signal-bruit	50dB

Vidéo:	
Résolution	2048x1536 (4:3), 1920x1080 (16:9), 1920x1440 (4:3), 1600x1200 (4:3), 1280x960 (4:3), 1280x720 (16:9), 800x600 (4:3), 640x480 (VGA), 640x360 (16:9), 320x240 (4:3)
Résolution max.	2048x1536
Type du flux des données	2x H.264, 1x MJPEG simultané
Taux de transmission d'image max.	30 fps
Procédé de compression	H.264, M-JPEG

Objectif:	
Type de l'objectif	Varifocal (motorized)
Facteur de zoom	4x
Focale	2,7 - 12 mm
Zoom numérique	16x
Distance objet minimale (MOD)	0,5 m
Commande de l'iris	DC
Angle d'image vertical	73 - 24 °
Angle d'image horizontal	99 - 33 °

DORI:	
Détection (25 px/m)	35 - 140 m
Observation (62 px/m)	14 - 55 m
Reconnaissance (125 px/m)	7 - 27 m
Identification (250 px/m)	3,5 - 13 m

Fonctions:	
Multicast capable	oui
Détecteur de mouvements	oui
Fonctions d'analyse	détecteur d'activité, protection anti-manipulation, fil de détente avec fonction de comptage et de la direction, détecteur de champ, anti-brouillard
Traitement de l'alarme	enregistrement du stockage interne, E-Mail, HTTP, FTP, Boost, TCP, UPD, Onvif Event Mapping, sortie d'alarme
Audio	audio bidirectionnelle

Fonctions:	
Support audio	oui
Protection par mot de passe	oui
Support e-PTZ	oui
Sauvegarde interne	carte microSDHC, carte microSDXC
Langages du menu	anglais, allemand, français, polonais, finlandais
Domaine protégé	mise en/hors service
Accès à distance	navigateur web
Browser Web	MS internet Explorer (ActiveX) ex9.0, Safari, MJPEG, Mozilla, MJPEG, Google Chrome, MJPEG, Edge, MJPEG
Interface utilisateur	Type A
Fonction miroir	miroir, flip
Suppression du bruit numérique (DNR)	oui

Réseau:	
Protocole réseau	TCP/IP, UDP, IPv4, IPv6, HTTP, HTTPS, FTP, UPnP, RTP, RTSP, RTCP, DHCP, ARP, Zeroconf, Bonjour

Interfaces / Entrées / Sorties:	
Sorties vidéo	non
Connexions externes	slot carte micro SD, Connection board (LSA, RJ45, audio, I / O alarm & Sabotage contacts)
Interface Ethernet	10Base-T, 100Base-TX
Entrées alarmes	1
Sorties alarme	1
Interfaces de commande	Ethernet

Généralités:	
Série	eneo série KN, eneo Candid Medium
Dimensions (hxlxp)	130,5x108x318,4mm
Illumination	infrarouge, 4x High Power DEL 855nm
Portée d'illumination	env. 50m
Couleur (caisson)	Pantone Cool Gray 1C
Caisson	extérieur
Matériau	aluminium
Poids	1,6kg
Fixation murale intégrée	oui
Consommation	9,5W
Ventilateur	oui
Mode de montage	montage mural, montage plafond
ONVIF	Profile S
Alimentation via Ethernet	IEEE 802.3af
Chauffage vitre	oui
Indice de protection	IP67
SDK	sur demande
Conduite de câble cachée	oui
Toit	oui
Alimentation	12VDC, 24VAC, PoE
Gamme de température (fonctionnement)	-50°C à +50°C
Gamme de températures (chauffage désactivé)	-20°C ~ +50°C
Affichage de texte	disponible
Anti-vandalisme	non

Contenu de la livraison:	
Contenu de la livraison	mode d'emploi, eneo Site Manager, kit de fixation
Notes:	
Remarque	Plage de température de fonctionnement de la caméra se modifie lorsque l'éclairage infrarouge est éteint., Notez que le mode automatique et l'utilisation permanente de la fonction de zoom peuvent avoir un effet néfaste sur la vie de l'appareil

Produits apparentés



PM-42A | Réf.: 202641



VerticalView Adaptor | Réf.: 214174



Wireless Dongle | Réf.: 217082

D'autres informations sur les produits

Boîte de connexion intégrée avec contact d'alarme de sabotage

Câblage simple, la platine de connexion intégrée offre la possibilité d'un câblage réseau via une barre de connexion LSA ou une prise RJ45. Bornier de connexion des contacts d'alarme, tension d'alimentation externe et audio.

Recommandation de produits



IAR-7SE1024MMA | Réf.: 214460



IAM-5SE1008MUA | Réf.: 214459



IAM-5SG1008MMA | Réf.: 216129



IAD-5SG1004MUA | Réf.: 216469



IAD-5SG1008MUA | Réf.: 216472



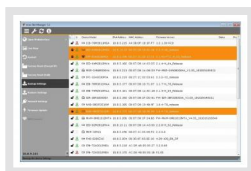
IAR-7SG1008MMA | Réf.: 216473



IAR-7SG1016MMA | Réf.: 216474



IAR-7SG1024MMA | Réf.: 216682



eneo Site Manager | Réf.: 218218

