

Detecteur universel de mouvement intérieur

Description et fonctionnalités

Les détecteurs de mouvement intérieurs universels **unum-X ST** avec détection PIR et **unum-X DT X5/X8** à double technologie avec détection PIR et micro-ondes, sont des détecteurs professionnels qui garantissent le plus haut degré de fiabilité, sans provoquer de fausses alarmes ; ils implémentent la technologie Tough Mod2™, en plaqué or, qui offre une haute résistance à la chaleur et à l'humidité et prolonge la vie du détecteur.

Ils sont équipés d'un mécanisme qui permet de faire pivoter la lentille de Fresnel à 180° pour obtenir deux zones de détection différentes :

- **WIDE** (par défaut) = zone de détection de 12 m et zone de couverture de 85° sur le plan horizontal (utilisé comme détecteur volumétrique)
- **NARROW** = zone de détection de 18 m et zone de couverture de 5° sur le plan horizontal (utilisé comme détecteur à rideau).

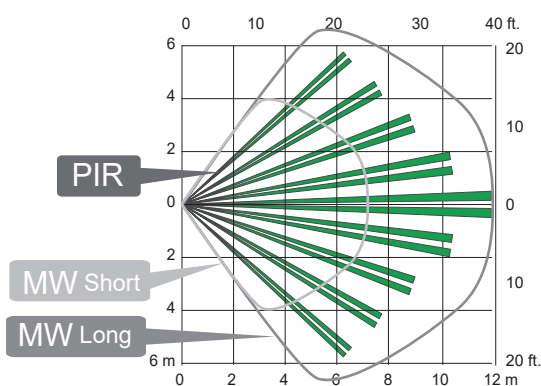


KS15101001.300 unum-X ST - Grade 2
KS15102001.300 unum-X DT X5 - Grade 2
KS15102001.301 unum-X DT X8 - Grade 2

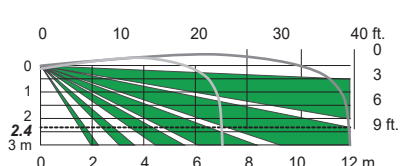
La connexion à la centrale lares 4.0 Ksenia est réalisée via n'importe quelle borne d'entrée des périphériques d'extension pour la gestion des alarmes et du sabotage; après l'association des "Zones", les entrées peuvent être gérées par les Applications utilisateur et installateur de Ksenia.

Les cavaliers de montage internes à l'unité principale du détecteur permettent le réglage de la sensibilité PIR et de la sensibilité aux micro-ondes et de la LED ; pour les détecteurs **unum-X DT X5/X8**, il est également possible de gérer l'indicateur LED à distance (ON/OFF).

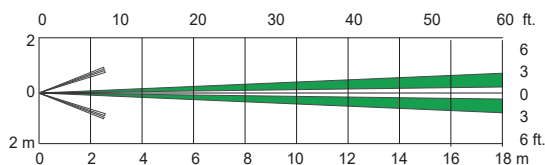
Wide - Vue de dessus



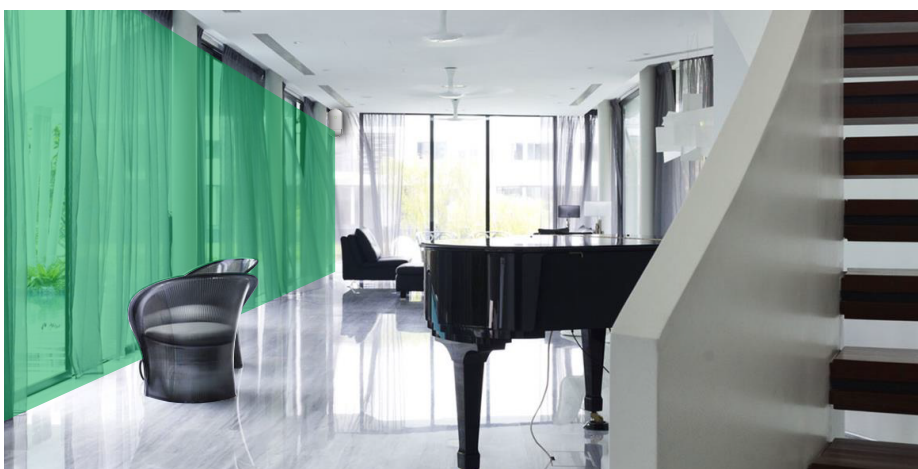
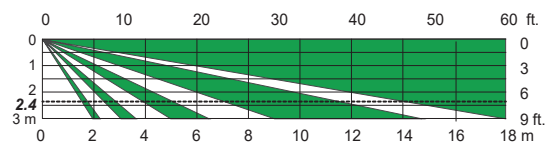
Wide - Vue de côté



Narrow - Vue de dessus



Narrow - Vue de côté



Detecteur universel de mouvement intérieur



KS15101001.300 unum-X ST - Grade 2
KS15102001.300 unum-X DT X5 - Grade 2
KS15102001.301 unum-X DT X8 - Grade 2

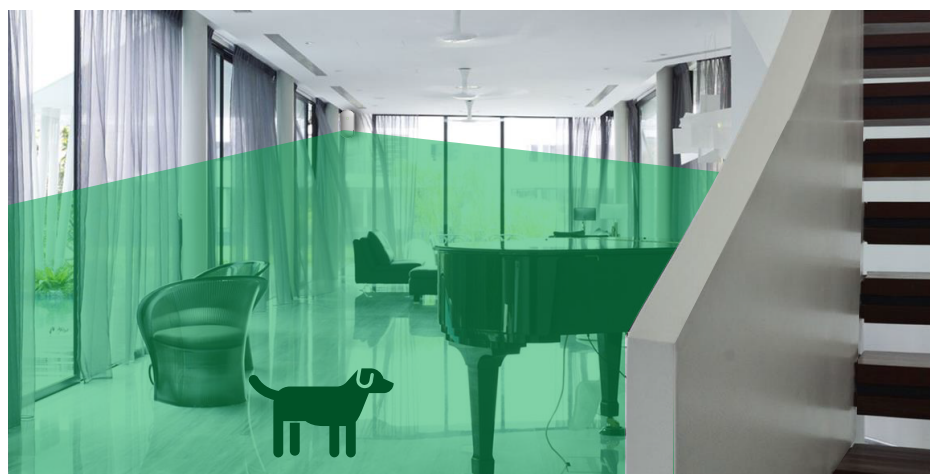
ACCESSOIRES

- KS15900006.001

Support avec anti-sabotage pour le montage mural ou le montage au plafond.



IMMUNITÉ ANIMAUX - L'immunité aux petits animaux domestiques est obtenue par l'imposition de la sensibilité PIR au niveau "Faible", afin d'éviter les fausses alarmes.



CONFORMITÉ

- Europe - CE, RoHS



CERTIFICATIONS

KS15101001.300 - unum-X ST Grade 2

(*)EN 50131-2-2:2017 Security Grade 2, Environmental Class II

(*)SBSC Iarm klass 2, miljö klass II, SSF 1014

(Le support optionnel n'est PAS couvert par la norme)

(*)INCERT T031:2017+A1:2018+A2:2022

note(*) : le réglage NARROW n'est pas certifié, Immunité animaux n'est pas certifié

KS15102001.300 - unum-X DT X5 Grade 2

(*)EN 50131-2-4:2020 Security Grade 2, Environmental Class II

RE Directive 2014/53/EU

(*)SBSC Iarm klass 2, miljö klass II, SSF 1014

(Le support optionnel n'est PAS couvert par la norme)

note(*) : le réglage NARROW n'est pas certifié, Immunité animaux n'est pas certifié

KS15102001.301 - unum-X DT X8 Grade 2

(*)EN 50131-2-4:2020 Security Grade 2, Environmental Class II

RE Directive 2014/53/EU

UK Radio Equipment Regulations 2017

(*)INCERT T031:2017+A1:2018+A2:2022

note(*) : le réglage NARROW n'est pas certifié, Immunité animaux n'est pas certifié

Données techniques

Entrée de puissance	9,5 - 16 VDC
Consommation	8 mA (normal) / 11 mA (max.) à 12 VDC (unum-X ST) 11 mA (normal) / 14 mA (max.) à 12 VDC (unum-X DT X5/X8)
Sortie à relais	Alarme NC 24 VDC 0,1 A max. Sabotage couverture NC 24 VDC 0,1 A max.
Led à distance	Borne ouverte = OFF / 0 V = ON (unum-X DT X5/X8)
Méthode de détection	Infrarouge passif (unum-X ST) Infrarouge passif et MW (unum-X DT X5/X8)
Sensibilité PIR	1,6°C à 0,6 m/s (à 2,4 m d'hauteur)
Lentille rotative	Fresnel 180° - Tourner pour couverture large (WIDE) ou étroite (NARROW)
Couverture	Large : 12 m 85° - Étroite : 18 m 5° (MW désactivé avec lentille étroite)
Zones de détection	Large : 76 zones - Étroite : 12 zones
Hauteur de montage	de 2 à 3 m (2,4 m conseillé)
Vitesse de détection	0,3 - 2,0 m/s
Période d'échauffement	60 s environ (LED clignote)
Fréquences micro-ondes	unum-X DT : X5 : 10.525GHz X8 : 10.587GHz
Immunité animaux	Oui
Indicateur LED verte	Stand-by OFF - Alarme/sabotage ON
Température de fonctionnement	[-10°C +40°C]
Temperature compensation	Digital (SMDA)
Humidité	95% max
Dimensions	129,2 x 61,5 x 50,9 mm (HxLxP)
Poids	90g (unum-X ST) 105g (unum-X DT X5/X8)
Montage	Intérieur : mur, angle (avec support : mur, plafond)

Les détecteurs de mouvement unum-X sont couverts par une garantie de 5 ans.



Données de quantité

Modèles des lars 4.0	wls 96	16	40	40 wls	140 wls	644 wls
Nombre maximum de zones	40	16	40	40	144	644

Spécification techniques, l'apparence, la fonctionnalité et les autres caractéristiques du produit peuvent changer sans préavis.