

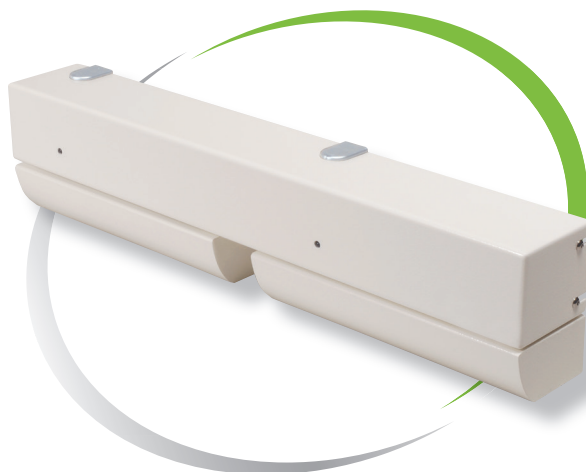
## DOUBLE VERROU DAS À ÉLECTRO-AIMANT DS3000-DT-2VTX

### Double verrou à électro-aimant noyau plongeur pour issues de secours :

- conforme à la norme NF S 61-937 sans empiètement dans le passage.
- équipé de pènes à galet descendant à rattrapage du jeu de portes.

### Matériel préconisé pour :

- tous types de porte à 2 vantaux,
- une utilisation indépendante possible du vantail de droite et du vantail de gauche, une utilisation intensive même sur porte va et vient montée sur pivot ou sur double charnière à ressort (rénovation).



## PRÉSENTATION

### → Caractéristiques fonctionnelles

- Double verrou à électro-aimant et à pènes rétractables, 2 états, à sécurité positive de haut de porte
- Montage sans empiètement dans le dégagement de la porte
- Installation sans modification des structures existantes
- Signalisation des états par contacts libres de potentiel : sécurité - attente- effraction capot - position du vantail
- Pènes équipés d'un galet amortisseur de bruit
- Visualisation externe par 2 LED bicolores de l'état de chaque vantail : verrouillé ou déverrouillé
- Verrou associable aux déclencheurs manuels Cetexel CLEVA-2 et BCAL
- Conforme à la norme NFS 61-937
- N° PV : SD 05 01 20

### → Caractéristiques techniques

- Alimentation de fonctionnement et de télécommande à sélection automatique :
  - 24 et 48 Vcc +20% / -15%
- Consommation en mode attente :
  - 1 A sous 24 Vcc
  - 500 mA sous 48 Vcc
- 2 contacts de position de sécurité et d'attente par microcontact RTC
- Autoprotection de capot par microcontact RTC
- 2 contacts de position du vantail : contact fermé = vantail fermé

### → Caractéristiques mécaniques

- Indice de protection : IP 42
- Châssis : acier traité et inox
- Capot : tôle alu couleur RAL 9010
- Dimensions L x H x P :
  - verrou : 500 x 65 x 75 mm
  - gâche : 230 x 40 x 75 mm (x2)
- Poids : 7 kg