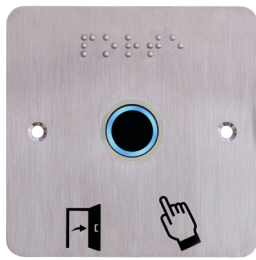




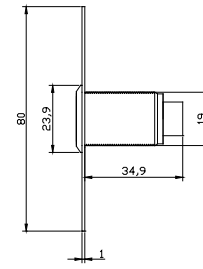
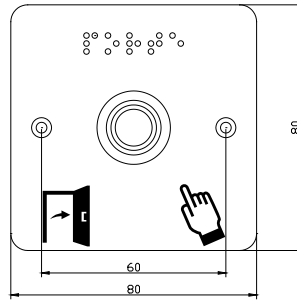
Notice technique
Cliquez ou scannez
le QR code

Capteurs infrarouges sans contact sur plaque carrée

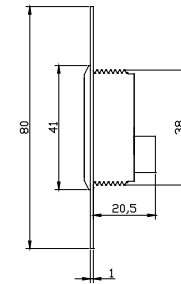
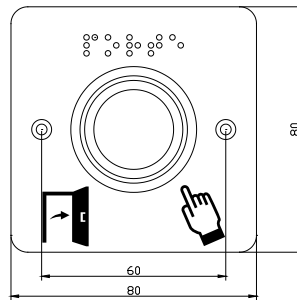
12/24 V DC - IRS-P201



➤ IRS19P201



➤ IRS38P231



Technologie
sans contact

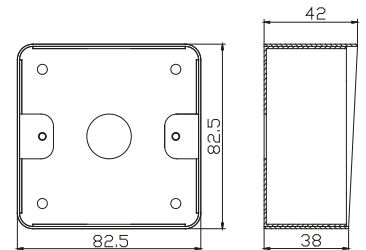


➤ Compatibles boîtes
d'encastrement
électriques normalisées

- Capteur infrarouge : technologie sans contact (distance réglable)
- Relais temporisé programmable
- Signal d'état lumineux bleu / vert
- Signal d'état sonore (série B)



➤ SSH200



	IRS19P201	IRS19BP201	IRS38P231	IRS38BP231	SSH200	
Technologie	Capteur infrarouge sans contact				Boîtier applique en acier inoxydable pour série IRS-P2 Livré avec : - chevilles et vis de fixation pour le boîtier - vis antivandales et outil de montage pour la plaque	
Plaque de montage en acier inoxydable	Marquage PORTE en braille & symboles porte et doigt*					
Tension d'alimentation	12/24 V DC					
Consommation	25 mA	35 mA	30 mA	40 mA		
Caractéristiques du contact	Contact inverseur (CO/NO/NF) - Pouvoir de coupure max 30 V DC/1 A					
Distance de réaction réglable	De 3 à 12 cm					
Temporisation programmable	De 0,5 à 20 secondes ou mode bistable (ON/OFF)					
Signal d'état lumineux	Halo sphérique bleu (au repos) / vert (en action)					
Signal d'état sonore (volume réglable)	-	oui (en action)	-	oui (en action)		
Indice de protection IP	IP 65 (en face avant du bouton encastré)					
Température de fonctionnement	-10° à +70° C					
Entraxe de fixation	60 mm horizontal					
Dimensions (L x h x p / D)	80 x 80 x 34,9 mm / ø 19 mm		80 x 80 x 20,5 mm / ø 38 mm			82,5 x 82,5 x 38/42 mm
Poids brut	0,08 Kg	0,092 Kg	0,098 Kg	0,11 Kg		0,25 Kg

* Plaques neutres ou avec marquage spécifique sur demande