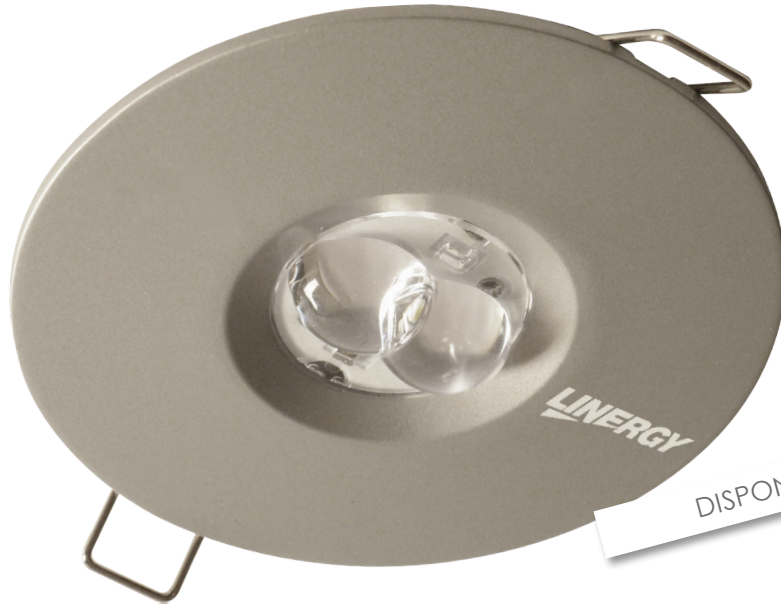


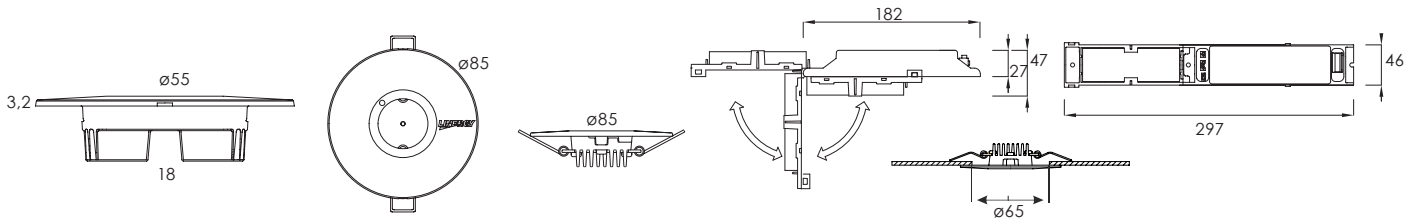
VIALED PLUS LF8105/G

LED

BAES AMBIANCE / SATI-ADR

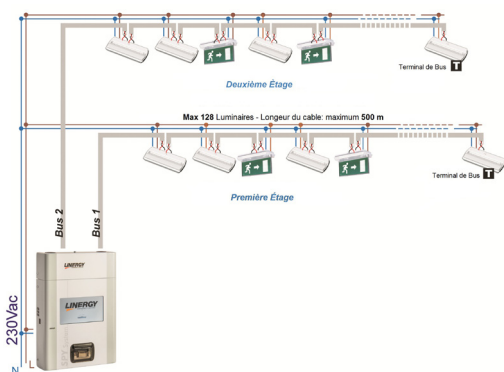


DISPONIBLE EN BLANC

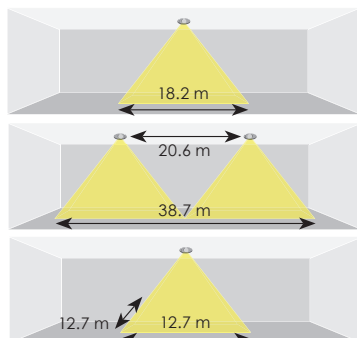


CODE	TYPE	FLUX ASSIGNÉ	FLUX PERMANENT	AUTONOMIE	DIFFUSEUR	BATTERIE
LF8105/G	NP	270LM	-	1H	ASYM./SYM.	NI-CD 4,8V 1,4AH

SATI: Système Auto Test Intégré
BAES: Bloc Autonome d'Éclairage de Sécurité



Diffuseur



Asymétrique
Installation à l'unité
Sortie de secours éclairé
avec 1lux - H=3 m

Asymétrique
Installation multiple
Sortie de secours éclairé
avec 1lux - H=3 m

Symétrique
(zone couverte 99m²)
Surface d'éclairage
avec 0,5lux - H=3 m



**AEAS/BAES
PERFORMANCE SATI**
LCIE N°: T16041 / 673385

Normes

- NF EN 60598-1
- NF EN 60598-2-22
- NF EN 62034
- NF C 71-801
- NF C 71-820

Accessoires



Code: 99193 (version gris) - 99193/B (version blanc)

Boîtier pour montage apparent
(L=180 mm × l=180 mm × h=36 mm)