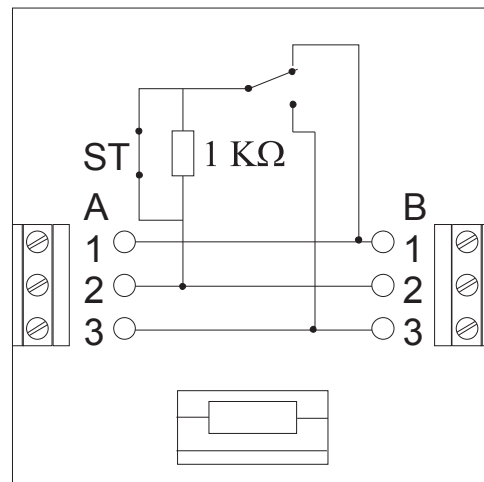
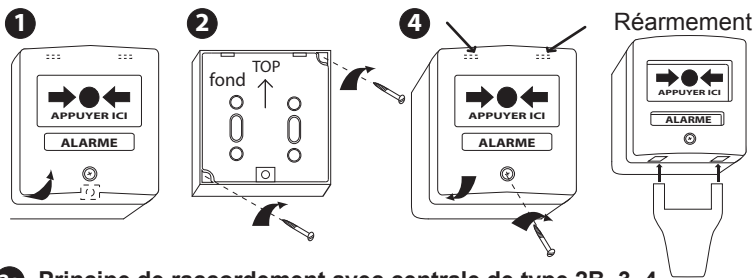


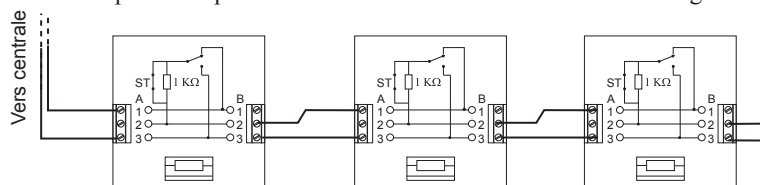
NOTICE D'INSTALLATION DE DM 4710, 4711 et 4713

CONFORME A LA NORME EN 54-11 - DM SIMPLE CONTACT - REF : 4710



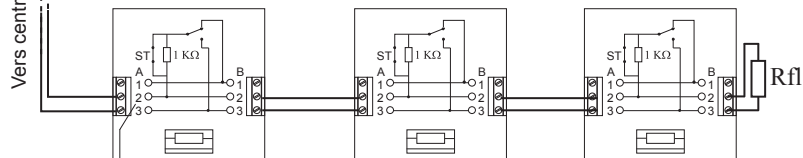
3a Principe de raccordement avec centrale de type 2B, 3, 4.

Couper le strap sur le dernier DM en cas de surveillance de ligne



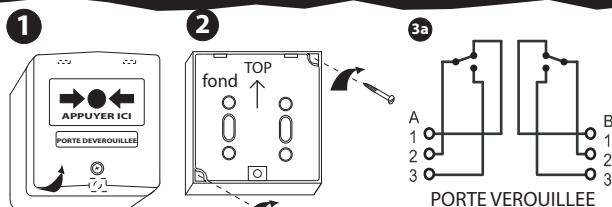
3b Principe de raccordement de DM pour ECS ou CMSI cat. B.

Couper le strap sur tous les DM



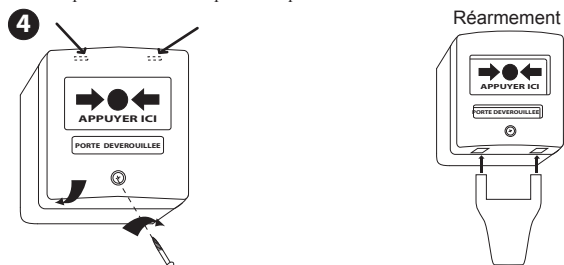
Section câble $\leq 1,5\text{mm}^2$ - Longueur / boucle = 1,5km

le DM doit être fixé à une hauteur d'environ 1.30 mètre du sol et ne pas être dissimulés par le vantail d'une porte lorsque celui-ci est maintenu ouvert.



Section câble $\leq 1,5\text{mm}^2$ - Longueur / boucle = 1,5km

le DM doit être fixé à une hauteur d'environ 1.30 mètre du sol et ne pas être dissimulés par le vantail d'une porte lorsque celui-ci est maintenu ouvert.



DECLENCHEUR MANUEL ETANCHE 4713 NORME : EN 54-11

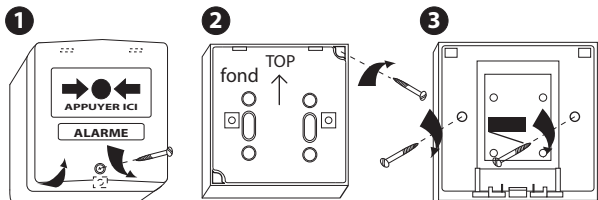
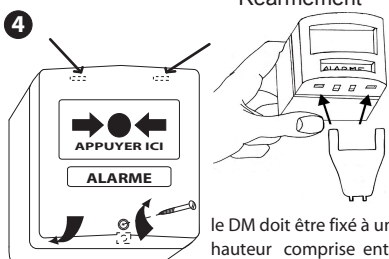
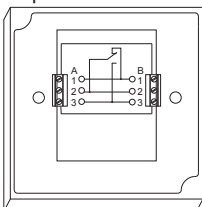


Schéma représenté en position réarmé



le DM doit être fixé à une hauteur comprise entre 1.5m et 1.8m du sol