

## NXG-7000

xGen module de communication 3G

### Présentation

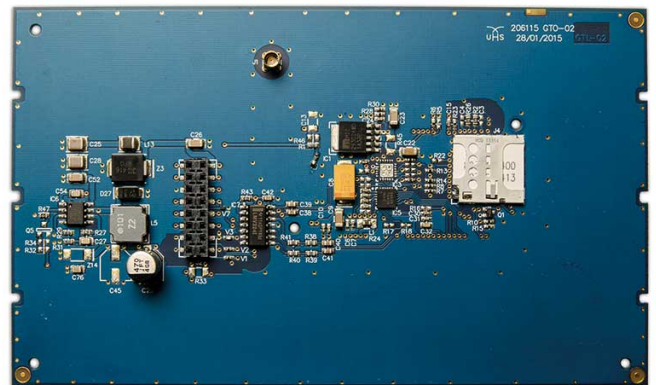
Le module NXG-7000 ajoute la fonction mobile 3G à la centrale xGen, permettant les rapports d'alarme et la connexion à distance avec le réseau mobile 3G via la solution UTC cloud UltraConnect. La carte SIM est préinstallée et ne doit pas être enlevée

### Installation

Le module enfichable NXG-7000 peut être installé sur toutes les centrales xGen. Ouvrir le capot de l'unité centrale de la xGen pour avoir accès à la carte mère. Enficher le module 3G via le connecteur 16 broches sur la carte mère et utiliser le capot fourni pour refermer l'unité centrale. Le NXG-7000 comprend une carte SIM d'itinérance qui assurera au système Xgen de rester connecté au réseau mobile le plus stable. Les détails du réseau et la puissance du signal peuvent être vérifiés localement à partir de la page Web Xgen ou via le clavier. NXG-1820 ou à distance à partir du portail UltraConnect.

### Connectivité

Le NXG-7000 n'a besoin d'aucune programmation. Une fois alimenté, il se connectera automatiquement au serveur Ultraconnect d'où plusieurs fonctions peuvent être émises comme le rapport d'alarme à une station centrale de télésurveillance comme voie principale ou de secours. Le système xGen peut aussi envoyer des emails via le module 3G et si le code d'accès web est renseigné il permet à l'utilisateur final ainsi qu'à l'installateur de contrôler et de programmer la centrale xGen à distance via le module 3G NXG-7000. L'application UltraConnect permet aux utilisateurs de smartphone Apple® iPhone/iPad ou Google Android d'armer/désarmer des partitions, mettre En/hors service le Carillon, isoler des points et gérer les utilisateurs. La même application permet à l'installateur d'exécuter une programmation de base et avancée du système. Le cloud Ultraconnect permettra aussi d'établir une connexion sécurisée au système xGen via le réseau mobile 3G sans aucune connaissance des adresses et des ports IP. Il suffit seulement d'entrer le numéro de série unique et le code d'accès Web dans le logiciel DLX900 pour effectuer le téléchargement via un ordinateur.



### Caractéristiques

- Module de communication 3G enfichable pour xGen
- Carte SIM d'itinérance incluse
- Pour rapport principal et/ou secours
- Connexion automatique au cloud UltraConnect
- Information diagnostic pour une maintenance facilitée
- Antenne externe incluse

# NXG-7000

xGen module de communication 3G

## Caractéristiques techniques

Alimentation	5 Vdc via xGen panel
Courant consommé	
repos	20 mA
actif (rapport, U/D)	80 mA
maximum	750 mA
Antenne externe	
Longueur	3 m
Type de connecteur	MMCX
Température fonctionnement	-10°C à 50°C
Température stockage	-34°C à 60°C
Maximum humidité	85% relative humidité non-condensée
Dimensions	135 x 80 x 5 mm
Poids	0.220 kg

## Comment commander

Référence	Description
NXG-7000	xGen module de communication 3G