



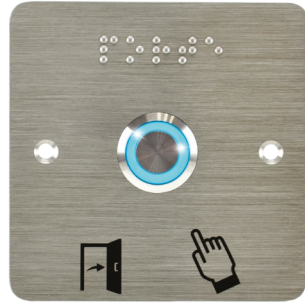
**Notice technique**  
Cliquez ou scannez  
le QR code

# Boutons poussoirs acier inoxydable sur plaque carrée

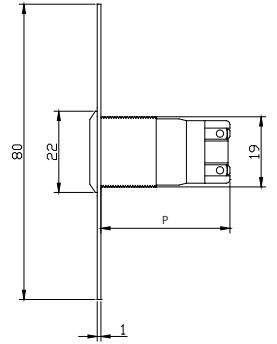
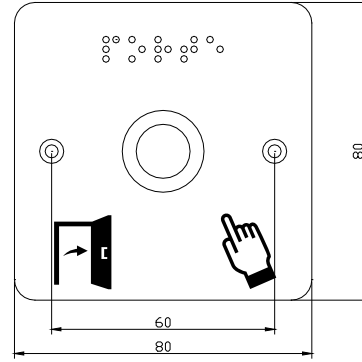
**SS19-P201 / SS19W-P201 / SS19C-P201**



➤ SS19P201

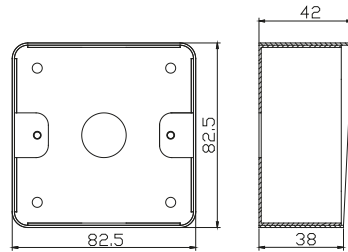


➤ SS19B12P201



➤ SSH200

Boîtier applique en acier inoxydable (livré avec vis anti-vandales et outil de montage)



➤ Compatibles boîtes d'encastres électriques normalisées



Gravure laser personnalisée sur demande



Bornes à vis

SS19N0P201 SS19P201 SS19B12P201 SS19G12P201 SS19O12P201 SS19R12P201 SS19W12P201 SS19Y12P201

Précâblé

SS19N0WP201 SS19WP201 SS19B12WP201 SS19G12WP201 SS19O12WP201 SS19R12WP201 SS19W12WP201 SS19Y12WP201

Cosses à souder

SS19N0CP201 SS19CP201 SS19B12CP201 SS19G12CP201 SS19O12CP201 SS19R12CP201 SS19W12CP201 SS19Y12CP201

Matériel	<b>Acier inoxydable</b>						
Marquage plaque	Pictogrammes «Porte et doigt» et «PORTE» en braille						
Mode de fonctionnement	Impulsionnel						
Contact(s)	<b>NO</b>	<b>NO + NF</b>					
Pouvoir de coupure max	48 V DC / 2 A	250 V AC / 2 A - 48 V DC / 1 A					
Halo lumineux à LEDs	-	Bleu	Vert	Orange	Rouge	Blanc	Jaune
Tension d'alimentation LEDs	-	12 V AC/DC *					
Consommation	-	15 mA					
Indice de protection IP	<b>IP 65</b> (en face avant du bouton encastré)						
Température de fonctionnement / RH	-25° + 55° C / 45-85 % RH						
Diamètre de perçage	Bouton 19 mm (épaisseur du panneau d'intégration de 1 à 10 mm) / Écrou 26 mm						
Dimensions version bornes à vis (L x h x p)	80 x 80 x 28,2 mm	80 x 80 x 37 mm					
Dimensions version précâblée (L x h x p)	80 x 80 x 34,7 mm	80 x 80 x 42 mm					
Dimensions version cosses à souder (L x h x p)	80 x 80 x 27,3 mm	80 x 80 x 34,6 mm					
Poids brut	0,077 Kg	0,086 Kg					

\* Autres tensions possibles sur demande : 6 V AC/DC, 24 V AC/DC, 48 V AC/DC,...