

# Boutons poussoirs acier inoxydable sur plaque carrée

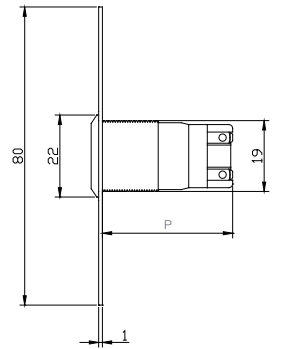
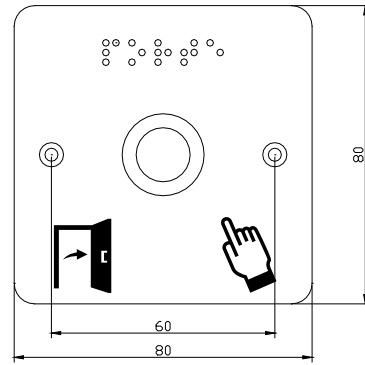
SS19-P201 / SS19W-P201 / SS19C-P201



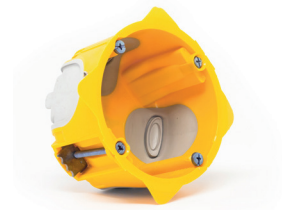
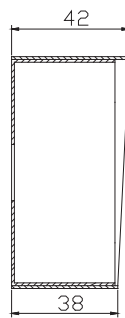
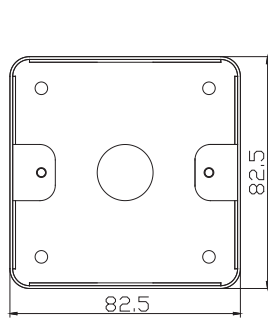
➤ SS19P201



➤ SS19B12P201



➤ SSH200 Boîtier applique en acier inoxydable (livré avec vis anti-vandales et outil de montage)



➤ Compatibles boîtes d'encastres électriques normalisées



Gravure laser personnalisée sur demande



Bornes à vis

Précâblé

Cosses à souder

SS19N0P201	SS19P201	SS19B12P201	SS19G12P201	SS19O12P201	SS19R12P201	SS19W12P201	SS19Y12P201
SS19N0WP201	SS19WP201	SS19B12WP201	SS19G12WP201	SS19O12WP201	SS19R12WP201	SS19W12WP201	SS19Y12WP201
SS19N0CP201	SS19CP201	SS19B12CP201	SS19G12CP201	SS19O12CP201	SS19R12CP201	SS19W12CP201	SS19Y12CP201

Matériel	Acier inoxydable							
Marquage plaque	Pictogrammes «Porte et doigt» et «PORTE» en braille							
Mode de fonctionnement	Impulsionnel							
Contact(s)	NO		NO + NF					
Pouvoir de coupure max	48 V DC / 2 A		250 V AC / 2 A - 48 V DC / 1 A					
Halo lumineux à LEDs	-		Bleu	Vert	Orange	Rouge	Blanc	Jaune
Tension d'alimentation LEDs	-		12 V AC/DC (autres tensions possibles sur demande : 6 V AC/DC, 24 V AC/DC, 48 V AC/DC,...)					
Consommation	-		15 mA					
Indice de protection IP	IP 65 (en face avant du bouton encastré)							
Température de fonctionnement / RH	-25° + 55° C / 45-85 % RH							
Diamètre de perçage	Bouton 19 mm (épaisseur du panneau d'intégration de 1 à 10 mm) / Écrou 26 mm							
Dimensions version bornes à vis (L x h x p)	80 x 80 x 28,2 mm		80 x 80 x 37 mm					
Dimensions version précâblée (L x h x p)	80 x 80 x 34,7 mm		80 x 80 x 42 mm					
Dimensions version cosses à souder (L x h x p)	80 x 80 x 27,3 mm		80 x 80 x 34,6 mm					
Poids brut	0,077 Kg		0,086 Kg					