



Ventouses électromagnétiques **inox** à encastrer série 300 Kg

EMMS60035 - 12 ou 24 V DC - 24 ou 48 V DC

Notice technique

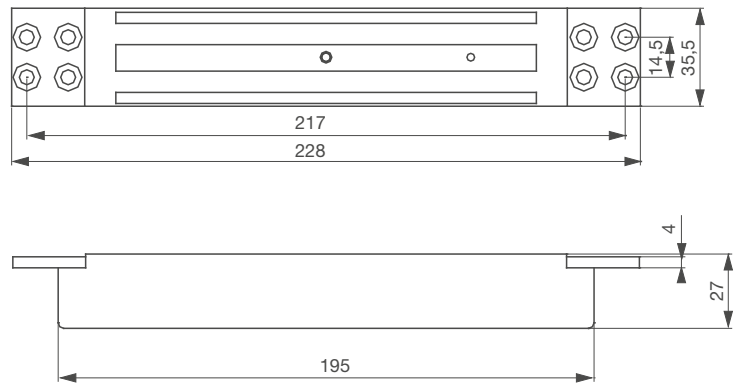
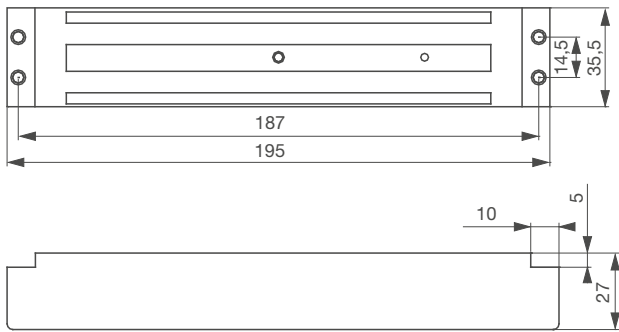
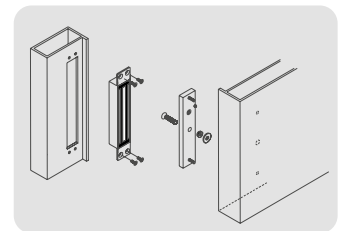
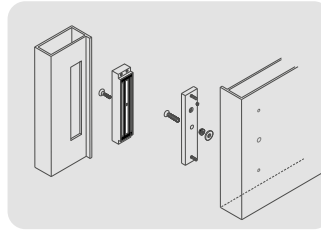


ACIER INOXYDABLE

2 modes de montage :

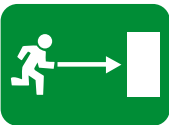
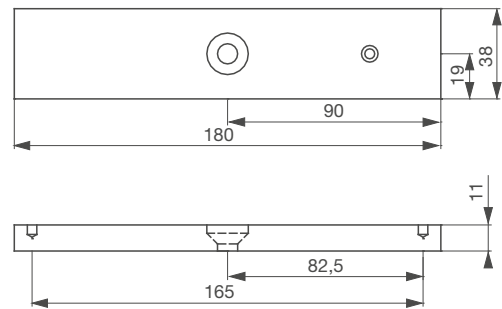
➤ Fixation affleurante antivandale par vérin

➤ Fixation classique par vis

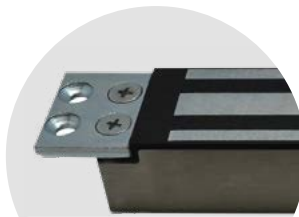


izyx

- Multi-tensions 12 ou 24 V DC - 24 ou 48 V DC
- Fixation par plaques de vérin ou plaques de montage
- Éjecteur anti-rémanence intégré à la contreplaqué
- Boîtier en acier inoxydable



DAS CONFORME
NF S 61-937
PV N° 12-M-740



➤ Plaques de montage fournies



Références	EMMS60035	EMMS60035C	EMMS60035CF
Montage	Encastré		
Résistance à l'effraction	600 lbs*		
Mode de fonctionnement	À rupture de courant (verrouillée sous tension)		
Tension d'alimentation	12 ou 24 V DC		24 ou 48 V DC
Consommation	480/240 mA		240/120 mA
Contacts Hall**	-	Contact inverseur (CO/NO/NF)	
Pouvoir de coupure	-	24 V DC / 2 A	
Indice de protection IP	IP 65***		
Température de fonctionnement	-15 à + 55° C		
Dimensions (L x l x p)	Ventouse sans plaques de montage = 195 x 35,5 x 27 mm / avec plaques de montage = 228 x 35,5 x 27 mm Contreplaqué = 180 x 38 x 11 mm		
Poids brut / Poids net	1,815 Kg / 1,560 Kg		
Conditionnement par	1 ou 10		
Code douane / Code DEEE	8301409000 / P09.10		
Code EAN 13	3760273113360	3760273113353	3760273113346

* Résistance théorique maximale, donnée à titre indicatif (100 lbs = 45.35 Kg = 444.82 Newton)

*** En face avant de la ventouse encastrée selon montage indiqué dans la notice

** Contact de confort uniquement, sans conformité à la norme NFS 61-937

CAFR10A-211006-B

