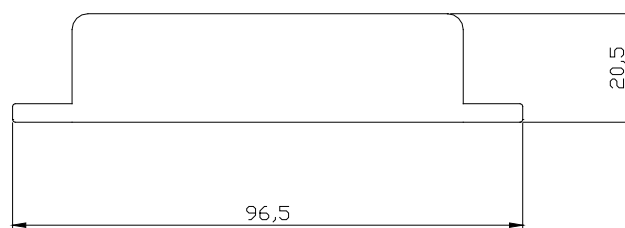
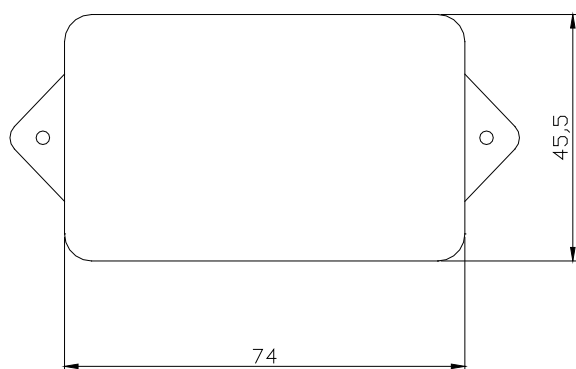


# CONVERTISSEUR DE TENSION

Série UVC



➤ UVC12281250-12



## + PRODUIT

- Tension d'entrée AC & DC
- Large plage de tension d'entrée
- Détection automatique de la tension d'entrée
- Equerres de fixations intégrées au boîtier
- Design ultra compact

	UVC12281250-12
Tension d'entrée	12-28V AC / 12-50V DC
Tension de sortie	12V DC
Courant et puissance nominale de sortie	1A / 12W
Rendement / Ondulation résiduelle	> 70% / <150 mVpp
Dimensions (longueur x hauteur x profondeur)	74/96,5 x 20,5 x 45,5 mm
Poids brut	75 g

CE