

### POUR LES EXPLOITANTS

#### Réduction des coûts

- Grâce à sa faible consommation, le coût énergétique de la gamme VITA est limité.
- Sa technologie 100 % LED offre une grande durée de vie sans maintenance, permettant de réduire le relamping.

#### Robustesse

- LUXSOL possède un profil extra-plat (1,3 cm hors-sol) et profilé sur lequel les voitures peuvent rouler et manoeuvrer sans risquer de l'endommager et sans risque pour les piétons.

#### Garantie écologique

- Avec une consommation inférieure à 0,9 W par plot, la fonction du LUXSOL a été totalement repensée pour réduire le coût énergétique afin de s'adapter aux demandes des bâtiments basse consommation.

### LUXSOL est LA solution pour l'éclairage de sécurité au sol des parkings couverts.



Le LUXSOL répond aux trois exigences adressées aux parkings couverts : article PS22 du règlement de sécurité pour les parcs de stationnement, luminaire de sécurité et luminaire encastré dans le sol. Pas de relamping, pas de risque de détérioration des blocs bas par des véhicules, une facture d'électricité allégée. Choisir LUXSOL pour l'éclairage de sécurité d'un parc de stationnement c'est choisir performance, tranquillité et efficacité énergétique !

#### Au-delà du produit

- Sur notre site [www.vertiv.com](http://www.vertiv.com) rubrique Eclairage de Sécurité, vous pourrez choisir les produits selon vos besoins, calculer votre installation, et même lancer des devis.
- Pour garantir une grande réactivité, nous possédons un stock central dans notre usine.
- Nos distributeurs partenaires sont également à votre disposition pour vous fournir les références courantes.

### POUR LES INSTALLATEURS

#### Simplicité d'installation

- Une référence unique pour toutes les applications, grâce à une alimentation multi-tension de 48 Vdc à 230 Vac.

#### Pose simplifiée

- LUXSOL dispose d'un repiquage intégré est fourni avec un connecteur débrochable prévu pour deux câbles. L'utilisation de boîtes de dérivation additionnelles à encastrer est évitée et les coûts d'installation sont ainsi réduits.

#### Solution économique

- LUXSOL possède une consommation de moins de 0,9 W par plot diminuant ainsi la taille de vos sources centrales.



## Références

APPLICATION	CODE	DÉSIGNATION	ANCIENNE DÉSIGNATION	COULEUR	TENSION D'ALIMENTATION	CONSO (W / VA)
ENCASTRÉ AU SOL	6995066	LUXSOL 45 IP 48-230	LUXSOL NF	Blanc	48 Vdc	0.68 W
					110 Vdc	0.8 W
					220 Vdc	0.85 W
					230 Vac	0.85 W / 1.7 VA

## Spécifications Techniques

### ACCESSOIRES

CODE	DÉSIGNATION
6011309	Plaque Accessoire LUXSOL : elle permet d'éloigner les points de fixation dans les dalles. Entraxe : 180 mm
6013141	Joints pour la plaque LUXSOL
6009612	Boîte d'encastrement LUXSOL : elle est destinée à recevoir les gaines électriques insérées dans la dalle du bas. Hauteur : 150 mm
6014507	Plot d'encastrement LUXSOL : il est destiné à recevoir les gaines électriques insérées dans la dalle intermédiaire. Hauteur : 96 mm

### CARACTÉRISTIQUES GÉNÉRALES

Produit Classe II, IP67.

Tenue au fil incandescent : 960 °C

Repiquage intégré - livré avec 2 presse-étoupes.

Connecteur avec continuité de terre (NF C15-100) pour débouchage sans interruption d'alimentation.

Boîte d'encastrement élargie adaptée aux câbles CR1 avec nervures de reprise d'effort.

Plot d'encastrement adapté aux gaines 16 ou 25 mm, prévu pour le repiquage.

Dimensions : diamètre 95 mm, hauteur hors-sol 13.5 mm.

### NORMES

LUXSOL est le seul produit du marché à répondre aux trois exigences :

Conforme à l'article PS22 du règlement de sécurité (parcs de stationnement)

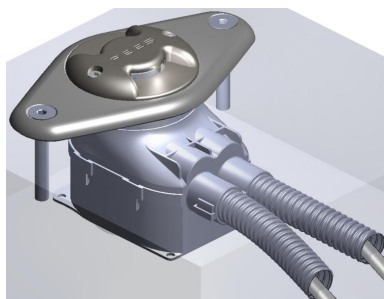
Certifié NF 60598-2-22 (luminaire de sécurité), marque NF AEAS

Certifié NF 60598-2-13 (luminaire encastré dans le sol)

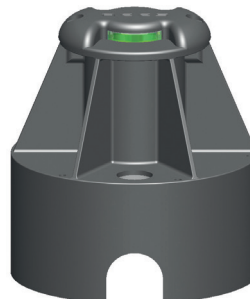
Conforme selon la directive CEM n°2004/108/CE NF EN 61547 / NF EN 61000-3-2 / NF EN 55015

Conforme selon la directive DBT n°2006/95/CE NF EN 60598-2-22

Admis à la marque HQ énergie.



Plot d'encastrement (6014507)



Boîte d'encastrement (6009612) + Plaque (6011309)